



ひょうごフィールドパビリオン

2024 deo 水路ボート探検



たんけん

お父さんもお母さんもお子様たちだけじゃなくても参加してもらおう。
お父さんもお母さんもお子様たちだけじゃなくても参加してもらおう。
お父さんもお母さんもお子様たちだけじゃなくても参加してもらおう。



知る! 学ぶ! 体験する!



日程

2024年10月20日(日) 雨天中止

定員

先着 各時間10組

(1グループ2名~4名まで受付OK ※1名参加不可)

集場所

やしろショッピングパークBIO | 駐車場

(ボート下り会場には駐車場がないので、シャトルバスで移動)

時間

① 9:30~12:00頃

② 10:40~14:00頃

③ 12:30~16:00頃

④ 14:20~17:00頃

会場

加東市松沢「安政池」

対象

小学生 または小学生と保護者

(小学生未満の方は安全面を考慮し、ご参加いただけません)

料金

おひとり1,000円(大人・子供同額)



※30分前から受付を開始します。開始時間までに受付をお済ませください。(①~④共通)

注意事項

- 小学生の方は必ずヘルメットをご持参ください(自転車用でOK)
- 大人の方はヘルメットの貸し出しがありますが、お持ちの方はご持参ください。
- WEB受付、お支払い方法はグループ毎のクレジットカード決済のみとさせていただきます。
- 1名様ではご参加いただけません。2名~4名でお申込ください。
- 雨天の場合は中止となります。中止の場合には当日朝7:30までにメールでご案内いたします。
- 雨天等主催者判断での中止の場合には参加料は全額返金いたします。
- 安全に配慮したイベント運営に努めますが、万一事故が発生した場合、保険に加入している範囲及び応急処置以外の責任は負えないことをご了承の上、お申込ください。



<受付・お問合せ>

神姫バスLocalPrime「ローカルプライム」
localprime@shinkibus.co.jp までお問合せください。
お申込はQRコードよりお願いいたします。



東条川
疏水サイト

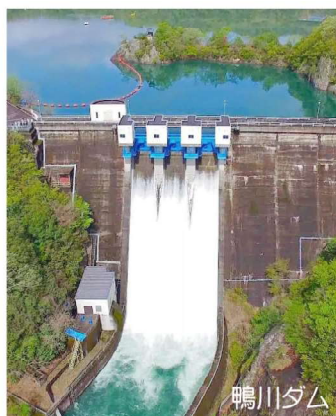


東条川疏水ネットワーク博物館

東条川
疏水動画



私たちの
農業や暮らしを支える



東条川疏水 とは？

鴨川ダムを主な水源とした108kmの水路網で、加東市、小野市、三木市の約3,000haの農地に水を運び、水道水としても利用されています。今では、当たり前前に北播磨の暮らしを支えている水利施設全体を地域資源として次世代へ引き継ぐため、疏水の恵みを再発見するためのさまざまなプログラムを展開しています。

東条川疏水の恵み



疏水が育む水田



北播磨は東条川疏水を農業用水として活用することで、酒米・山田錦の主要産地となり優良な農業地域へと発展しました。また東条川疏水の恵みは良好な景観も形成しています。

公平に水を分ける ～六ヶ井円筒分水～



東条川疏水
ネットワーク
博物館

東条川流域には、水の恵みを活かしてきた歴史、文化、技術などの地域資源があります。地域全体を博物館に見立てる「東条川疏水ネットワーク博物館」は、施設を管理している兵庫県東播磨土地改良区や地域の各種団体の参画による自律的な取組を推進しています。

疏水に学ぶ



出前授業(管根サイフォン)



小野市、加東市内の小学校では、地域を支える「東条川疏水」や「地域の歴史」について学び東条川疏水を将来に渡って地域の財産として活かし、地域の手で次世代に引き継いでいくために疏水学習が実施されています。

体験型プログラム



水路deポート探検



東条川疏水ネットワーク博物館の取組は、大阪・関西万博開催に合わせた兵庫県の「ひょうごフィールドナビリオン」SDGs体験型地域プログラムに認定されています。東条川疏水の施設見学などの「学び」の体験には、1年を通して疏水に触れ、農を営む人々と交流できるプログラムを提供していきます。



※疏水とは、水源から農業用水などを引く目的で作られた水路、施設のこと

東条川疏水ネットワーク博物館会議 事務局
(兵庫県北播磨県民局 加古川流域土地改良事務所内)
〒673-0423 兵庫県三木市宿原字寺ノ前70
TEL0794-82-0520 FAX0794-83-6835

TOJO-GAWA
SOSUI